



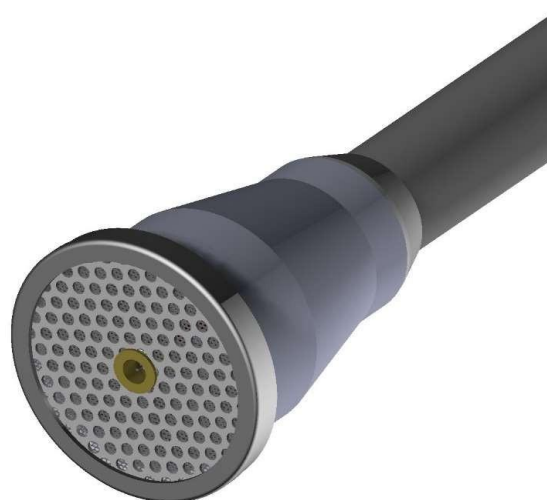
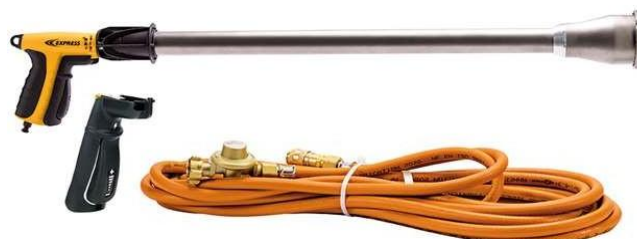
**Transformateur et distributeur
en matériel et emballage**
Tél : 01 60 26 83 53
www.s-e-p-t.fr

75 RN3
Le bois fleuri
77410
CLAYE SOUILLY
info@s-e-p-t.fr



Description

- **Composition**
 - 1 Poignée Hornet
 - 1 Lance longue 90 kW avec diffuseur à grille
 - 1 Tuyau de 10 m ISO3821
 - 1 Détendeur 4 bar fixe
 - Livré en malette
- **Fonctions**
 - Allumage / Extinction à la gâchette
 - Montage des lances par système à baïonnette
 - Réglage du débit par appui sur la gâchette
 - Température de flamme : 1800 °C
- **Avantages**
 - Sécurité avec poignée sécurité
 - Léger
 - Maniable
 - Puissant
- **Automaintenance**
 - Changement gâchette + piezo sans outil
 - Changement de l'injecteur sans outil
 - Changement du brûleur sans outil



Caractéristiques des lances

Lance longue 90 kW	Masse	Longueur	Puissance	Long. Flamme
	485 g	740 mm	90 kW	1100 mm

Conditionnement

Malette	Masse (g)	Larg. (mm)	Prof. (mm)	Haut. (mm)
	4,72 kg	8400	3100	1100